



**NEU
NEW**

Set Winkelverbinder 2D28

Set Angle Connector 2D28

für Rundrohrprofile

for Tubular Frame Profiles

Beschreibung zur rechtwinkligen Verbindung von zwei Rundrohrprofilen mit Aussendurchmesser \varnothing 28 mm, mit Verdrehsicherung; komplett vormontiertes Set

Description To connect two tubular frame profiles with \varnothing 28 mm outer diameter at right angles; with pre-centering; completely pre-assembled set

Material Verbinder: Aluminiumdruckguss
Montageset: Stahl

Material Connector: Die-cast aluminum
Assembly set: Steel

Oberfläche Verbinder: blank
Montageset: verzinkt

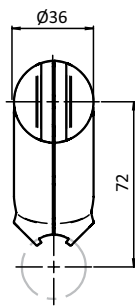
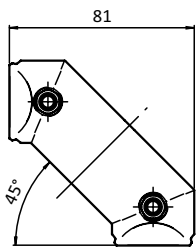
Surface Connector: Plain
Assembly set: Zinc plated

Set 2 Elemente für Winkelverbinder 2D28,
2 Schrauben DIN 912 - M6 x 25,
2 selbstsichernde Muttern ISO 10511 - M6

Set 2 components for angle connector 2D28,
2 screws DIN 912 - M6 x 25,
2 self-locking nuts ISO 10511 - M6

Liefereinheit 10 Stück

Pack Quantity 10 pieces



Set Winkelverbinder 2D28
Set Angle Connector 2D28

Gewicht [g]
Weight [g]

Teil-Nr.
Part #

134.0

099RV2890QS01

passende Adapterplatte siehe Seite 567

Compatible adapter plate see page 567